

caritas



Caritas Altenhilfe St. Martin
Rheinessen gGmbH

Exposé

Seniorengerechte Wohnungen Seminarstr. 4c in 55127 Mainz-Drais



GIEBELANSICHT (SÜD)
M 1:100



SEITENANSICHT (WEST)
M 1:100



SEITENANSICHT (OST)
M 1:100

caritas



Caritas Altenhilfe St. Martin
Rheinhessen gGmbH

Geplant Bezugfertig:	Oktober 2020	Leistungspauschale mtl.:	89,00€
Kaltmiete:	14,50€/m ²	Kabelanschluss HD mtl.:	15,00€
Nebenkosten:	2,20€/m ²	Telefon -und Internetanschluss mtl.:	ca. 25,00€

Vermietung über:

Caritas Altenhilfe St. Martin Rheinhessen gGmbH

Seminarstr. 4a

55127 Mainz

Ansprechpartner: Frau Frank

Tel: 06131/9474833

caritas



Caritas Altenhilfe St. Martin
Rheinhausen gGmbH

Das Gebäude

In dem neuen Gebäude in der Seminarstraße 4c sind eine Tagespflege und 16 seniorengerechte Wohnungen der Caritas Altenhilfe St. Martin Rheinhausen gGmbH untergebracht, in direkter Nachbarschaft zu den bestehenden Gebäuden des Altenzentrums Maria Königin und dem Christophorus Hospiz.

Die zentrale Lage des Gebäudes, die Nähe zu wichtigen Einrichtungen wie Apotheke, Friseur, Ärzte, Kirche usw., sowie die sehr ruhige Lage machen einen wesentlichen Reiz dieser Anlage aus. Eine Bushaltestelle befindet sich in unmittelbarer Nähe.

Die Wohnungen

Die Größe der 16 Wohnungen variiert zwischen 49 und 71 m². Sie verfügen alle über Wohn-/Essraum mit integrierter Küchenzeile, Bad und separatem Schlafzimmer. Zu den Erdgeschoss-Wohnungen gehört jeweils eine Terrasse. Die Obergeschosswohnungen verfügen über Balkone. Im Dachgeschoss befinden sich Apartments mit 1,5 Zimmern.

Dank eines Fahrstuhles sind keine Treppen zu steigen. Alle Wohnungen sind barrierefrei zugänglich und nach aktuellen energetischen Gesichtspunkten geplant. Das Haus ist zum Be- und Entladen mit dem PKW anfahrbar. Es sind keine individuellen Parkplätze vorgesehen. Besucherparkplätze sind vorhanden.

caritas



Caritas Altenhilfe St. Martin
Rheinessen gGmbH

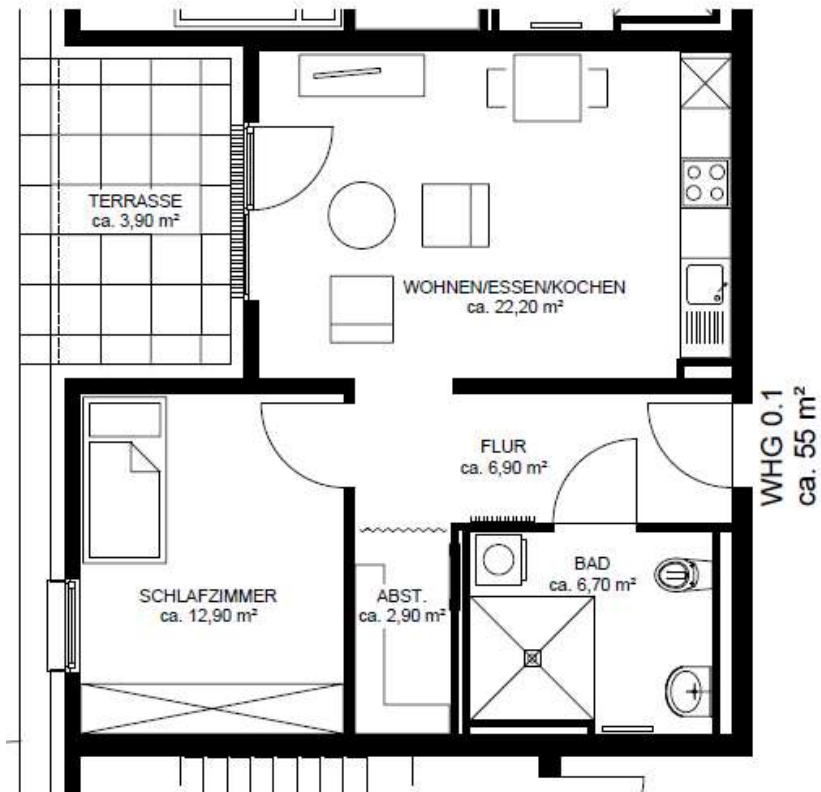
Ausstattungsmerkmale

- Barrierefreie erreichbare Wohnungen und Gebäudezugänge
- Moderner, gehobener und energetischer Neubau
- Terrassen oder Balkone
- Personenaufzug
- Einbauküche mit Elektrogeräten einschließl. Spülmaschine
- Hochwertige Bodenbeläge (z. B. pflegeleichte Vinylböden in Holzoptik und moderne helle Fliesen)
- Bodenebene Duschen
- Hochwertige und ansprechende Sanitärausstattung
- Abstellräume in den Wohnungen im Erdgeschoss und 1. Obergeschoss (Haus ist nicht unterkellert)
- Fußbodenheizung
- helle Räume, Beschattung durch elektrische Jalousien
- Kabelanschluss und Telefonanschluss über Hausanlage
- Anschluss an die Notrufanlage des Altenzentrums
- Rauchmelder zur Brandfrüherkennung

caritas



Caritas Altenhilfe St. Martin
Rheinessen gGmbH

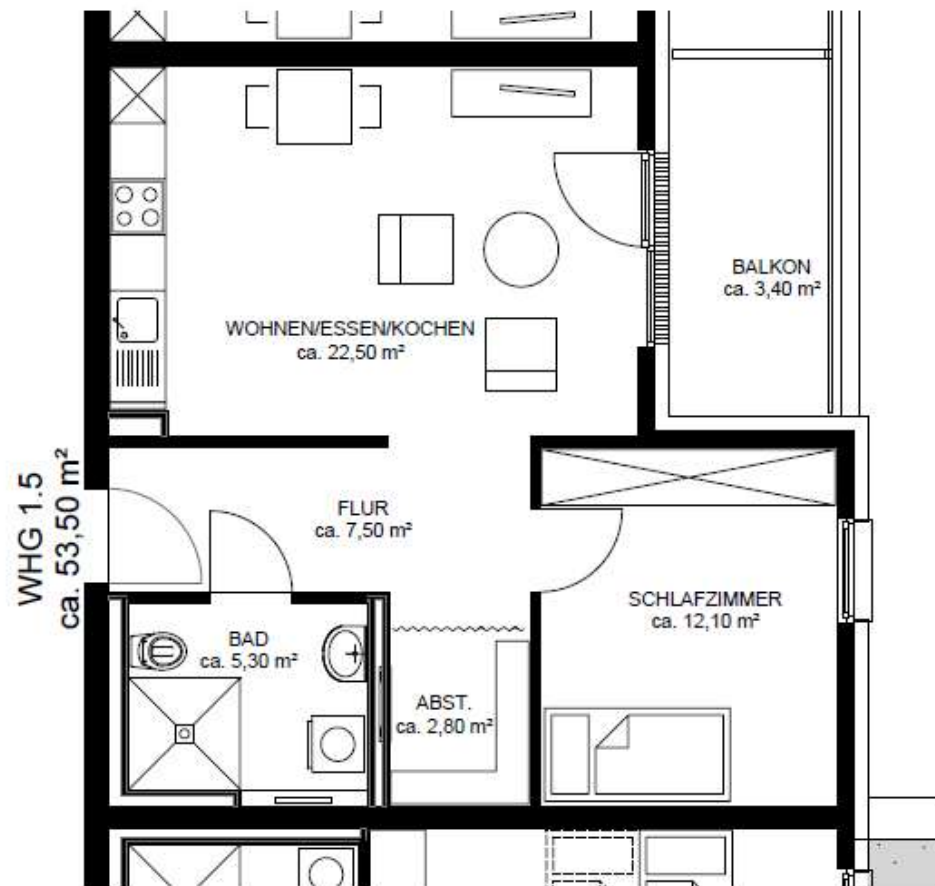


Musterwohnung

Erdgeschoss

Aufstellung der Wohnflächen:

Flur	6,90 m ²
Bad	6,70 m ²
Wohnen	22,20 m ²
Schlafen	12,90 m ²
Abstellraum	2,90 m ²
Terrasse	3,90 m ²
Gesamt	55,00 m²

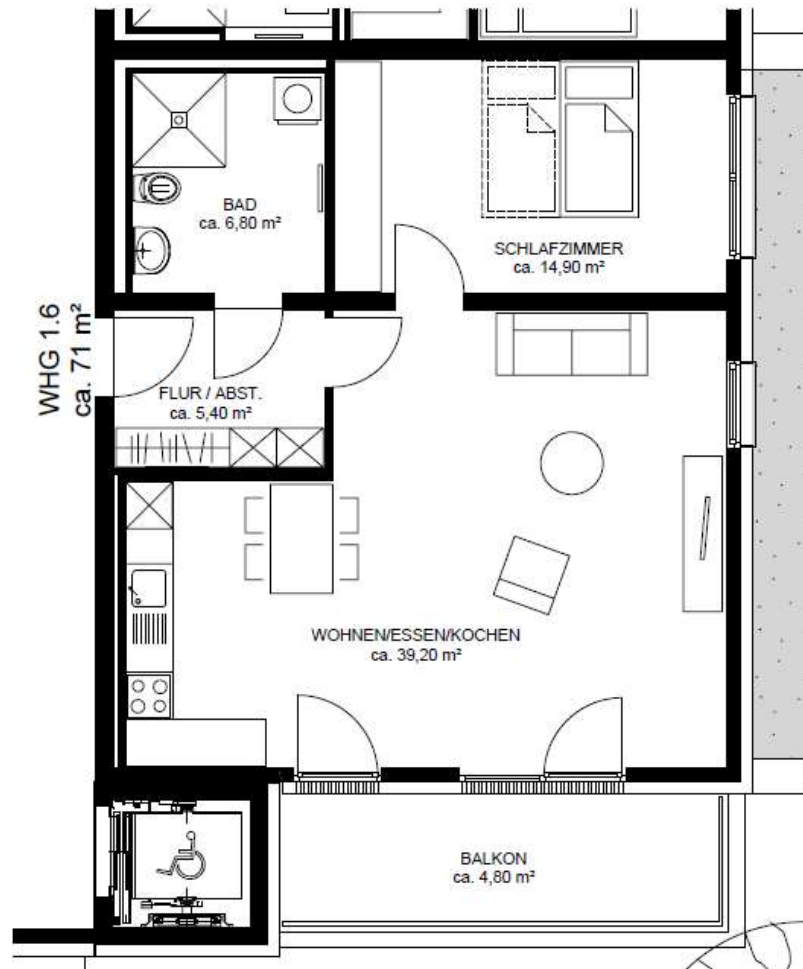


Musterwohnung

1. Obergeschoss

Aufstellung der Wohnflächen:

Flur	7,50 m ²
Bad	5,30 m ²
Wohnen	22,50 m ²
Schlafen	12,10 m ²
Abstellraum	2,80 m ²
Balkon	3,40 m ²
Gesamt	53,50 m²

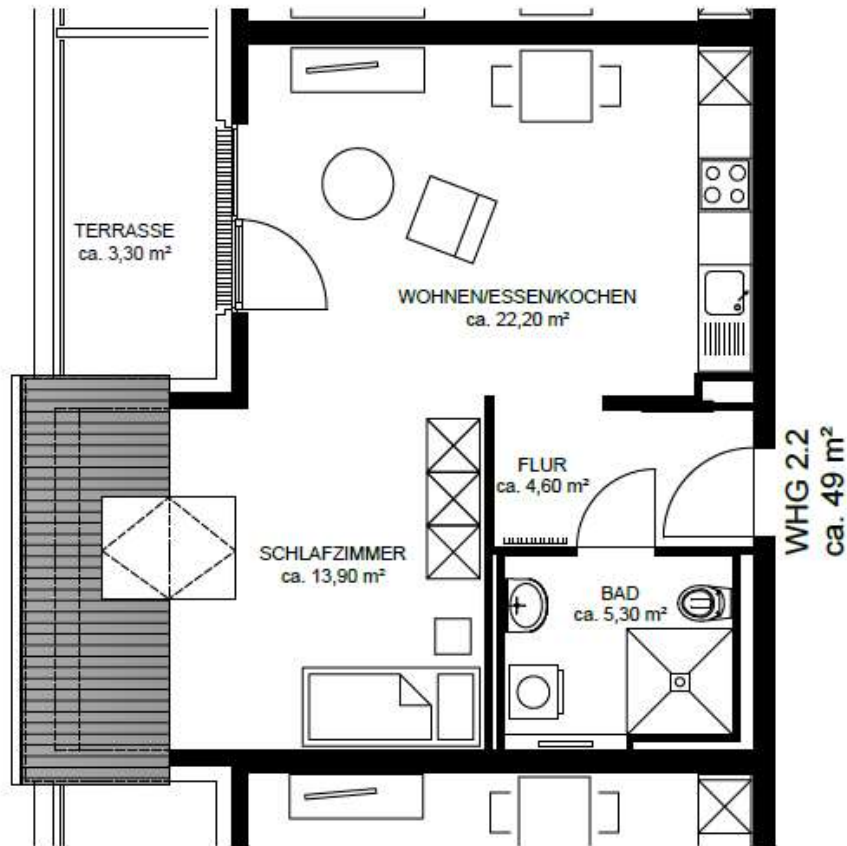


Musterwohnung

1. Obergeschoss

Aufstellung der Wohnflächen:

Flur	5,40 m ²
Bad	6,80 m ²
Wohnen	39,20 m ²
Schlafen	14,90 m ²
Balkon	4,80 m ²
Gesamt	71,00 m²



Musterwohnung

2. Obergeschoss

Aufstellung der Wohnflächen:

Flur	4,60 m ²
Bad	5,30 m ²
Wohnen	22,20 m ²
Schlafen	13,90 m ²
Balkon	3,30 m ²
Gesamt	49,00 m²

caritas



Caritas Altenhilfe St. Martin
Rheinessen gGmbH

	Wohnung	Anrechenbare Wohnfläche	Zimmer		Kaltmiete	Warmmiete
Erdgeschoss	0.1	Ca. 53,55 m ²	2	Terrasse	776,48 €	894,29 €
	0.2	Ca. 52 m ²	2	Terrasse	754,00 €	868,40 €
	0.3	Ca. 52 m ²	2	Terrasse	754,00 €	868,40 €
	0.4	Ca. 52 m ²	2	Terrasse	754,00 €	868,40 €
1.Obergeschoss	1.1	Ca. 53,5 m ²	2	Balkon	775,75 €	893,45 €
	1.2	Ca. 51,9 m ²	2	Balkon	752,55 €	866,73 €
	1.3	Ca. 51,9 m ²	2	Balkon	752,55 €	866,73 €
	1.4	Ca. 51,9 m ²	2	Balkon	752,55 €	866,73 €
	1.5	Ca. 51,9 m ²	2	Balkon	752,55 €	866,73 €
	1.6	Ca. 68,7 m ²	2	Balkon	996,15 €	1.147,29 €
2.Obergeschoss	2.1	Ca. 49,2 m ²	1,5	Balkon	713,40 €	821,64 €
	2.2	Ca. 47,65 m ²	1,5	Balkon	690,93 €	795,76 €
	2.3	Ca. 47,65 m ²	1,5	Balkon	690,93 €	795,76 €
	2.4	Ca. 47,65 m ²	1,5	Balkon	690,93 €	795,76 €
	2.5	Ca. 47,65 m ²	1,5	Balkon	690,93 €	795,76 €
	2.6	Ca. 58,6 m ²	2	Balkon	849,70 €	978,62 €